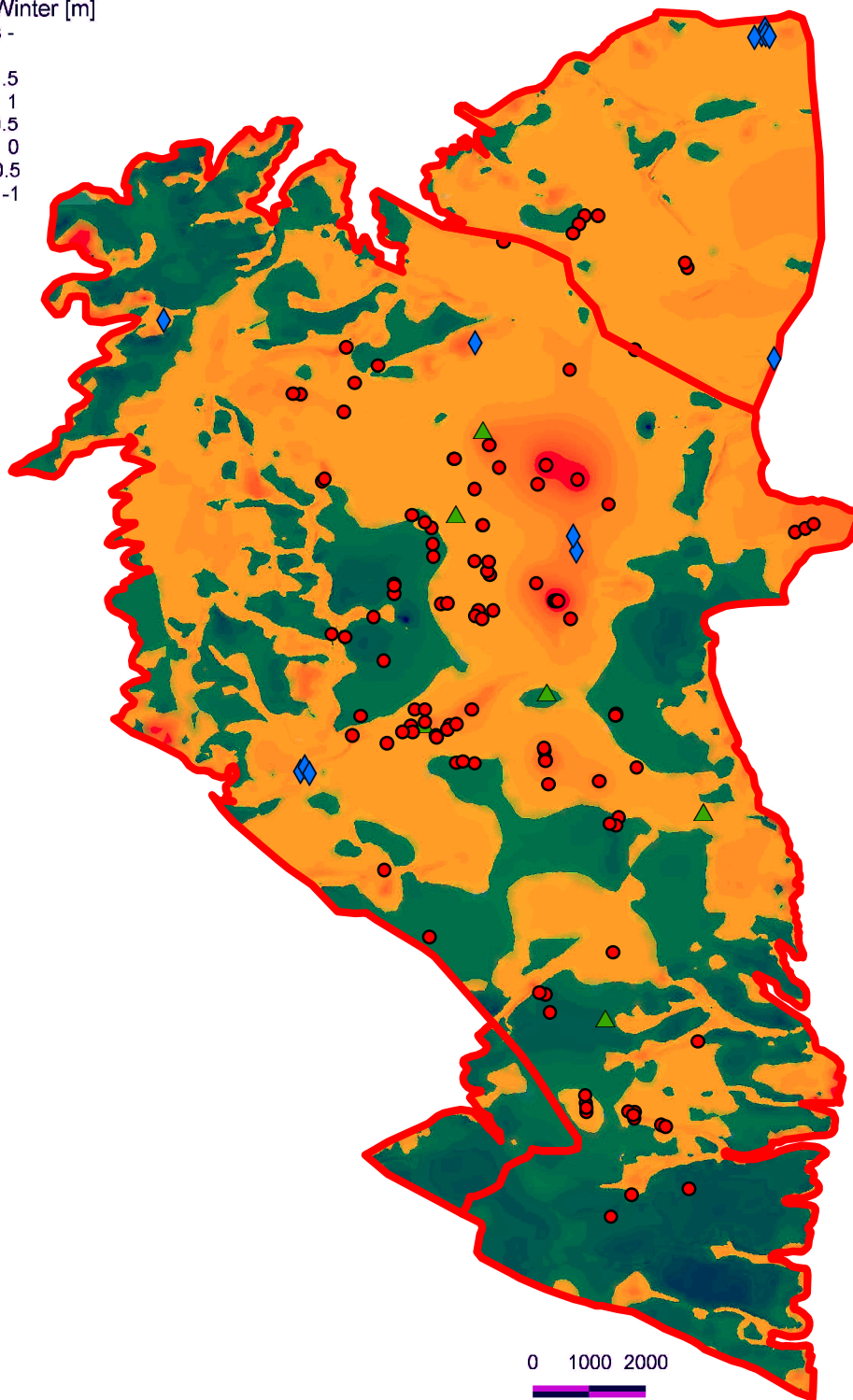
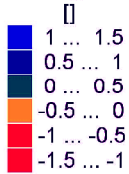


WSP Sommer-Winter [m]

- Fringes -



FEFLOW (R)

Jan 1 2015 00:00:00

0 1000 2000

[m]

P:\20A0189_4_PD_WWA_Aschaffenburg_Wbg_Landschaftswasserhaushaltsmodell\GIS\PROJEKTE\Modell_16_Diffpläne.mxd

Nr.	Änderungen	geänd. am	Bearbeiter	gepr. am	Projektleiter
Vorhaben: Landschaftswasserhaushaltsmodell Bergheimer Mulde		Anlage:	4.5.4	Maßstab:	1:125.000
Auftraggeber: Wasserwirtschaftsamt Aschaffenburg Cornelienstraße 1, 63739 Aschaffenburg		entwickelt	05.07.2021	K. Vujevic	
Untersuchungsort: Bergheimer Mulde		gezeichnet	05.10.2021	K. Vujevic	
		geprüft	18.11.2021	K. Vujevic	
Wasserspiegelabsenkung kuD Sommer 2015 verglichen mit Januar 2015 Szenario S0		BAH GmbH Köberlesteig 6 13156 Berlin		R & H Umwelt GmbH Schnorrstraße 5a 90471 Nürnberg	
		